



Proportional Counter Tubes Proportional-Zählrohre



Radiation Detectors
Strahlungsdetektoren

Radiation Detectors Strahlungsdetektoren

Counter tubes for the measurement of activities Zählrohre für Aktivitätsmessungen

Proportional Counter Tube 70 020

with end window for separate detection of α and β radiation

Proportional-Zählrohr 70 020

mit End-Eintrittsfenster für den separaten Nachweis von α - und β -Strahlung

Alpha energy range
Beta energy range
Recommended supply voltage for α radiation
Recommended supply voltage for α and β radiation
Filling gas
Entrance window
Window diameter

Alpha-Energiebereich
Beta-Energiebereich
Empfohlene Arbeitsspannung für α -Strahlung
Empfohlene Arbeitsspannung für α - und β -Strahlung
Gasfüllung
Eintrittsfenster
Fensterdurchmesser

> 3 MeV
> 40 KeV
1500 V
1800 V
He / organic vapour
Mica; 2 mg/cm²
ø 31 mm



Proportional Counter Tube 70 021/022

with mica/aluminium window in pancake style

Proportional-Zählrohr 70 021/022

mit Glimmer-/Al-Fenster im „pancake style“

Recommended supply voltage for α radiation
Recommended supply voltage for α , β and γ radiation
Filling gas
Entrance window
Window diameter

Empfohlene Arbeitsspannung für α -Strahlung
Empfohlene Arbeitsspannung für α -, β - und γ -Strahlung
Gasfüllung
Eintrittsfenster
Fensterdurchmesser

1000 V
1450 V
Ar/CO₂
Mica 2 / Al 3 mg/cm²
ø 44,5 mm / 57,2 mm



Proportional Counter Tube 70 048

Large-area proportional counter tube used for contamination measuring devices with separate detection of α , β and γ radiation

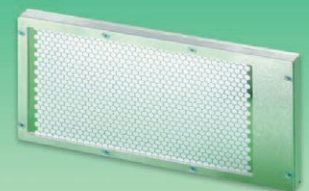
Proportional-Zählrohr 70 048

Großflächenzählrohr für Kontaminations-Messgeräte mit separatem Nachweis für α -, β - und γ -Strahlung

Alpha energy range
Beta energy range
Recommended supply voltage for α radiation
Recommended supply voltage for α , β and γ radiation
Filling gas
Entrance window
Active area
Dimensions

Alpha-Energiebereich
Beta-Energiebereich
Empfohlene Arbeitsspannung für α -Strahlung
Empfohlene Arbeitsspannung für α -, β - und γ -Strahlung
Gasfüllung
Eintrittsfenster
Aktive Fläche
Abmessungen

> 3 MeV
> 40 KeV
800 V
1450 V
Ar/CO₂
Al; 3 mg/cm²
135 cm²
211,6 mm x 119 mm



Proportional Counter Tubes

Proportional-Zählrohre

Proportional Counter Probe 70 049

with cylindrical style designed for inner tube contamination measurement

Proportional-Zählrohr-Sonde 70 049

in Zylinderform für Kontaminationsmessungen in Innenrohren

Filling gas
Active window area
Dimension of active volume
Monitor interface with
pre-amplifier and pulse output

Gasfüllung
Aktive Fensterfläche
Durchmesser x Länge
Monitor-Schnittstelle mit Vor-
verstärker und Impulsausgang

Ar/CO₂
Al; 16 cm²
18 mm x 100 mm



Detectors for dosimetry

Detektoren für die Dosimetrie

Versions of the Proportional Detector

70 043A: for mobile application with shock absorption, waterproof

70 045A: with wall fixing for stationary application

70 046A: TRADOS – the portable device

Detektor-Ausführungen

70 043A: für den mobilen Einsatz mit Schwingungsdämpfung, wassergeschützt

70 045A: mit Wandbefestigung für den stationären Einsatz

70 046A: TRADOS – das portable Gerät

Measuring range
Energy range
Filling gas
Supply voltage
Interface
Dimensions

Messbereich
Energiebereich
Gasfüllung
Versorgungsspannung
Interface
Abmessungen

10 nSv/h ... 10 mSv/h (10 Sv/h)*
30 keV (6 keV)* ... 3,0 MeV
Ar/CO₂
10 ... 30 V DC
RS 232 or RS 485
H = 310 mm; ø 110 mm

* on request / auf Anfrage



70 043A



70 045A



70 046A

Proportional Counter Tubes

Proportional-Zählrohre

Counter tubes for spectrometry

Zählrohre für die Spektrometrie

Proportional Counter Tube 70 050

Radiation detector for energy dispersive X-ray fluorescence analysis, spectrometry and diffractometry

Proportional-Zählrohr 70 050

Strahlungsdetektor für die energiedispersive Röntgenfluoreszenz-Analyse, Spektrometrie und Diffraktometrie

Energy range

Energy resolution related to ⁵⁵Fe

Recommended supply voltage

Filling gas

Entrance window

Window area

Dimensions

Energiebereich

Energieauflösung für ⁵⁵Fe

Empfohlene Arbeitsspannung

Gasfüllung

Eintrittsfenster

Fensterfläche

Abmessungen

2 ... 25 keV

< 18% (FWHM)

1900 V / 1400 V

Xe/CO₂; Ar/CO₂

Be; 25 µm

8 mm x 32 mm

(62,5 x 30 x 30) mm³



Proportional Counter Tube 70 055

Radiation detector for energy dispersive X-ray fluorescence analysis, spectrometry and diffractometry

Proportional-Zählrohr 70 055

Strahlungsdetektor für die energiedispersive Röntgenfluoreszenz-Analyse, Spektrometrie und Diffraktometrie

Energy range

Energy resolution related to ¹⁰⁹Cd

Recommended supply voltage

Filling gas

Entrance window

Window area

Dimensions

Energiebereich

Energieauflösung für ¹⁰⁹Cd

Empfohlene Arbeitsspannung

Gasfüllung

Eintrittsfenster

Fensterfläche

Abmessungen

3 ... 30 keV

< 9% (FWHM)

2000 V

Xe

Be; 125 µm

11 cm²

L = 181,5 mm; ø 50 mm



For detailed technical information please request our documents. On request we develop counter tubes to customer specifications.

Für weiterführende Informationen zu diesen Produkten fordern Sie bitte unsere Unterlagen an. Die Entwicklung kundenspezifischer Zählrohre und Sonden übernehmen wir auf Anfrage gern.